

# Tourisme durable, IA et patrimoines culturels : valoriser les savoir-faire pour réinventer les expériences et les dynamiques touristiques de demain

## Colloque



29/30 octobre 2026



Hôtel Carthage Thalasso Resort  
(Gammarth) Tunis, Tunisie



## Infos et Inscription

- Mme. Imane Jarboui (FLSHS) (+216) 54 400 744 [forumeducationtunisie@gmail.com](mailto:forumeducationtunisie@gmail.com)
- M. Brahim Jrad (FLSHS) (+216) 97 803 325/56 565 847 [www.forumtunisieneducation.org](http://www.forumtunisieneducation.org)
- Mme Mariem Fourati (+216) 51 827 460 / 52 076 547 [Forum Tunisien pour l'Éducation -FTE](https://www.facebook.com/ForumTunisienpourlEducation-FTE)

### Organisateurs

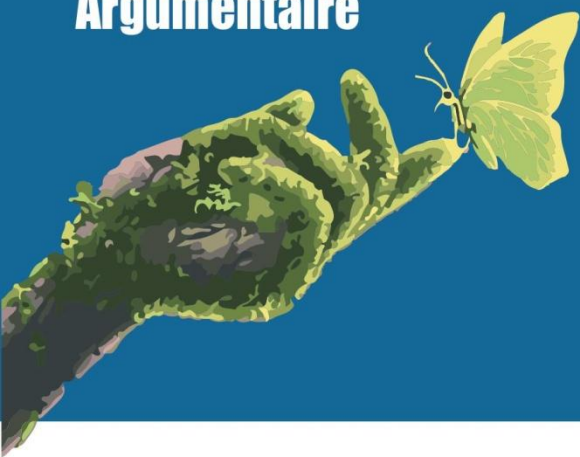


### Partenaires privilégiés



### Partenaires





# Argumentaire

Dans un monde traversé par des crises systémiques – climatiques, sanitaires, économiques, géopolitiques – le tourisme, loin d'être un secteur marginal, se révèle être un reflet des défis et paradoxes contemporains. À la croisée des enjeux environnementaux, sociaux et culturels, il met en évidence à la fois les vulnérabilités des territoires et leur capacité à se réinventer.

Pilier majeur des **économies locales et moteur d'échanges culturels**, le tourisme représentait avant la pandémie près de 10 % du PIB mondial, soutenant des millions d'emplois dans l'hôtellerie, la culture, l'agriculture, l'artisanat ou l'événementiel. Toutefois, la crise sanitaire, les dérèglements climatiques et les tensions géopolitiques ont mis en lumière **les limites d'un modèle fondé sur la croissance illimitée, les flux massifs et la standardisation des expériences**. Les effets s'observent autant dans la **précarisation des emplois** que dans la **pression accrue sur les écosystèmes, l'épuisement des ressources naturelles ou la perte de biodiversité**.

Face à ces défis, une question centrale se pose : **Comment les territoires touristiques peuvent-ils réinventer leurs modèles en intégrant durabilité écologique, innovations numériques (IA, data, technologies immersives) et valorisation des patrimoines vivants, afin de construire des expériences responsables, intelligentes et ancrées dans les savoir-faire locaux ?**

Au-delà des flux et des performances quantitatives, se pose la question fondamentale du sens même du tourisme patrimonial : à qui s'adresse réellement le produit culturel et patrimonial ? Que signifie visiter un site, un musée ou un paysage culturel lorsque la découverte se réduit parfois à une traversée rapide, intégrée à des circuits standardisés où l'on survole plutôt qu'on ne comprend et apprécie véritablement ?



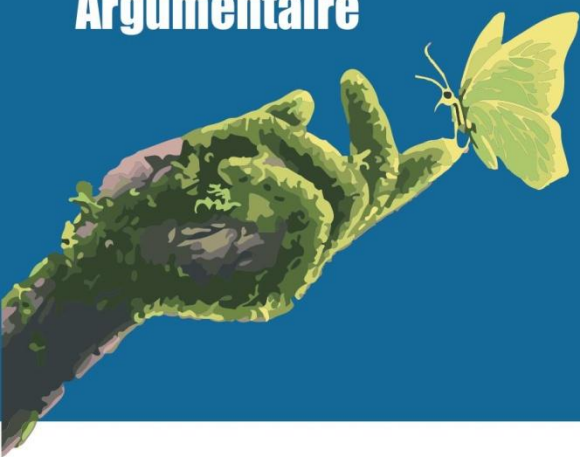
# Argumentaire

La domination du tourisme balnéaire et du modèle « all inclusive », en limitant l'ouverture du visiteur au territoire, à ses populations et à ses patrimoines, remet profondément en question la capacité du tourisme à jouer son rôle de médiation culturelle et de rencontre des sociétés. L'enjeu dépasse ainsi l'attractivité ou le nombre de nuitées : il réside dans la qualité de l'expérience, la transmission du sens et la capacité des territoires à susciter l'envie de retour, la fidélisation et l'appropriation culturelle durable. Pour répondre à ces défis, il devient nécessaire de développer des pratiques de tourisme expérientiel, de médiation renforcée et de valorisation active des communautés locales, afin que chaque visite ne soit pas seulement un passage, mais une rencontre véritable avec le patrimoine vivant.

En 2024, l'OMT a estimé à environ 1,4 milliard le nombre d'arrivées internationales, marquant un rebond significatif du tourisme mondial, encore légèrement inférieur aux niveaux d'avant-crise. Ce constat, combiné à l'essor de pratiques controversées (greenwashing, labels peu crédibles, marketing vert), confirme la nécessité d'une transformation structurelle des modèles touristiques afin d'encadrer de manière appropriée les flux de visiteurs, de valoriser les savoir-faire locaux et de garantir la durabilité des territoires.

Les technologies numériques – plateformes collaboratives, algorithmes prédictifs, intelligence artificielle – transforment en profondeur les chaînes de valeur et les interactions entre producteurs et visiteurs. Elles offrent des opportunités inédites (gestion intelligente des flux, préservation par les données, médiation augmentée), mais présentent également des risques de déconnexion entre visiteurs et milieux de vie, d'uniformisation des offres et d'extractivisme culturel.





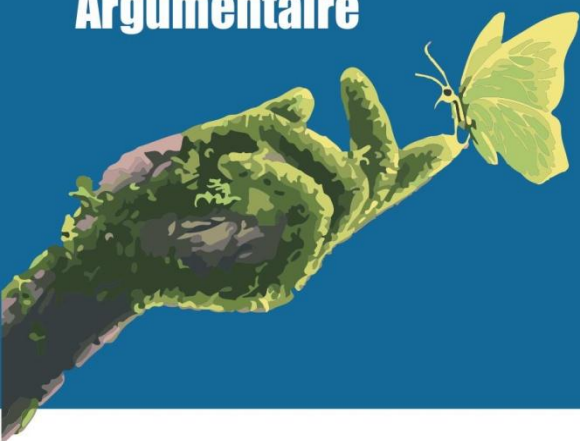
# Argumentaire

Dans ce contexte, la durabilité s'est progressivement imposée comme un paradigme central, depuis la Déclaration de Manille (1980) jusqu'aux Objectifs du Développement durable (2015). Pourtant, sa mise en œuvre reste inégale et souvent déconnectée des réalités locales.

Les initiatives émergentes – tourisms communautaire et rural, valorisation des circuits courts, renaissance de savoir-faire traditionnels, gestion participative des patrimoines, tourisme de santé, sports de pleine nature – démontrent cependant qu'un tourisme plus résilient, plus équitable et plus ancré est non seulement possible, mais nécessaire.

Partout dans l'espace francophone, du Québec à la Tunisie en passant par la France et l'Afrique du Nord, des expériences innovantes se multiplient. Elles mettent en lumière le rôle crucial des agricultures locales, des artisans, des acteurs culturels, des communautés autochtones et des jeunes entrepreneurs dans la régénération des territoires et la réinvention de l'hospitalité.

Pour explorer les dimensions essentielles de la réinvention des modèles touristiques, il convient de s'interroger sur les enjeux suivants : comment repenser les modèles touristiques pour qu'ils intègrent durabilité, inclusion et transformation intelligente ? Comment dépasser les logiques de flux et de consommation rapide ? Comment favoriser un usage responsable des technologies numériques pour un tourisme durable ? Comment discerner les véritables opportunités des mirages du marketing vert ou de la « smartification » à outrance ? Comment réenchanter l'expérience touristique à partir des ressources locales, des mémoires partagées et des savoirs ancrés ? Comment imaginer un tourisme qui, plutôt que de transformer les lieux en vitrines standardisées, les révèle dans leur singularité et leur complexité ?



# Argumentaire

Pour y répondre, ce colloque, résolument interdisciplinaire et ambitieux, entend ouvrir un espace de réflexion scientifique et citoyenne entre chercheurs, professionnels, étudiants et acteurs communautaires du Nord et du Sud. Il invite à explorer des voies alternatives – un tourisme plus humain, plus intelligent, plus respectueux – où l’arrière-pays, les agricultures durables, l’artisanat, les patrimoines et les technologies responsables deviennent les piliers d’une nouvelle manière d’habiter et de parcourir le monde.

# Axes principaux



**Axe 1 : Repenser le tourisme à l'ère des transitions : diversifier les pratiques et renouveler les imaginaires**



**Axe 2 : Territoires durables et économie circulaire : vers un tourisme intégré et régénératif**



**Axe 3 : Histoire, mémoire et musées : patrimoines vivants au service d'un tourisme durable et responsable**



**Axe 4 : Innovation numérique et durabilité : l'IA, la data et les technologies au service d'un tourisme responsable**



**Axe 5 : Compétences, métiers et formation pour un tourisme durable**

# Axes principaux



## Axe 1 :

### **Repenser le tourisme à l'ère des transitions : diversifier les pratiques et renouveler les imaginaires**

**Objectif** : Explorer les mutations du tourisme face aux transitions écologiques, numériques, sociales, énergétiques et culturelles.

#### **Descriptif**

Cet axe examine la transformation des pratiques touristiques dans un contexte de mutations systémiques, marqué par des transitions écologiques, numériques, sociales, énergétiques et culturelles. Il interroge les limites du modèle de masse — hypermobilité, concentration spatiale, pressions environnementales et dépendances structurelles — et analyse les alternatives capables de renouveler les pratiques, les imaginaires et les modèles économiques du voyage.

L'enjeu est de passer d'une logique de flux à une logique de régénération, en plaçant l'authenticité, l'expérience, la sobriété, l'inclusion sociale et l'ancrage territorial au cœur des stratégies touristiques. Cette transition s'appuie sur une diversification croissante des formes de tourisme : tourisme sportif et de plein air, écotourisme, tourisme de bien-être, activités de nature, expériences communautaires, tourisme éducatif, scientifique et académique, mobilité liée aux congrès et aux rencontres professionnelles (MICE), ainsi que les nouveaux développements du tourisme de santé.

Elle implique également une relocalisation des pratiques, une valorisation des espaces ruraux, une meilleure adaptation aux crises climatiques, sanitaires et énergétiques, ainsi qu'une implication accrue des communautés locales dans la co-construction de l'offre.

# Axes principaux



Cet axe explore ainsi les conditions d'émergence de formes de tourisme plus responsables, inclusives et résilientes, répondant à des attentes nouvelles de voyageurs en quête de sens, et intégrant les enjeux sociaux, culturels, environnementaux et économiques.

## Sous-thèmes :

- Résilience territoriale face aux crises climatiques et sanitaires
- Transitions systémiques et relocalisation du tourisme
- Mobilités douces, proximité et neutralité carbone
- Tourisme rural durable : régénérer les territoires et préserver les cultures locales
- Gestion durable des ressources et infrastructures touristiques
- Sports, loisirs actifs et activités de plein air
- Tourisme de santé, bien-être et tourisme médical
- Tourisme éducatif, scientifique et tourisme de congrès (MICE)
- Imaginaires du voyage et éthique des expériences
- Hospitalité responsable et savoirs locaux



# Axes principaux



## Axe 2 :

### **Territoires durables et économie circulaire : vers un tourisme intégré et régénératif**

**Objectif :** Examiner le rôle du tourisme dans la régénération des territoires et la durabilité des ressources.

#### **Descriptif:**

Cet axe analyse le rôle du tourisme dans la régénération des territoires, la préservation des ressources et la construction de modèles durables face aux transitions écologiques et sociales. Il étudie la façon dont les pratiques touristiques peuvent soutenir — ou au contraire fragiliser — les dynamiques locales, en mobilisant les approches régénératives, l'économie circulaire et les stratégies territoriales de long terme.

L'accent est mis sur la gouvernance locale, la participation citoyenne, la circularité des matériaux, des services et des infrastructures, ainsi que la gestion durable des paysages et des écosystèmes, conçus comme piliers de la résilience territoriale. Les infrastructures culturelles, sportives et récréatives y sont pensées comme des biens communs favorisant l'inclusion des habitants et des visiteurs.

L'axe inclut également la valorisation des patrimoines vivants, des savoir-faire locaux, le développement de l'hospitalité durable et la mise en place d'indicateurs d'impact permettant de mesurer les retombées sociales, culturelles et écologiques du tourisme. Il interroge enfin l'articulation entre attractivité touristique et qualité de vie, dans une perspective de justice environnementale et de bien-être territorial.

# Axes principaux



Cet axe envisage ainsi le tourisme comme un levier d'innovation, de durabilité et de transition circulaire au service des communautés locales.

## Sous-thèmes:

- Circularité et durabilité des ressources
- Valorisation des produits locaux et des savoir-faire
- Espaces naturels et tourisme durable
- Infrastructures culturelles, sportives et récréatives
- Politiques publiques et gouvernance territoriale
- Hospitalité durable et indicateurs d'impact

# Axes principaux



## Axe 3 :

### **Histoire, mémoire et musées : patrimoines vivants au service d'un tourisme durable et responsable**

**Objectif :** Valoriser les patrimoines historiques, matériels et immatériels pour un tourisme durable et responsable.

#### **Descriptif**

Dans un contexte de transitions écologiques, numériques et sociétales, les patrimoines historiques et immatériels — monuments, sites archéologiques, musées, archives, paysages culturels, savoir-faire et traditions vivantes — sont des ressources clés pour construire un tourisme durable, authentique et ancré dans les territoires. Ces héritages, parfois contestés, permettent de créer des expériences sensibles et intelligentes, renforçant le lien entre visiteurs, habitants et lieux.

Les musées, centres d'interprétation et institutions patrimoniales réinventent la médiation culturelle en intégrant technologies immersives, nouvelles narrations et participation citoyenne. Ces espaces favorisent la co-construction des savoirs, valorisent les mémoires silencées et proposent des expériences respectueuses des cultures et des écosystèmes.

Cet axe interroge également la manière dont les sociétés produisent, transmettent et réinterprètent leurs patrimoines : récits historiques, mémoires traumatiques, migrations, résistances et luttes sociales. Il invite chercheurs et acteurs du patrimoine à réfléchir à comment ces héritages peuvent nourrir un tourisme éthique, inclusif et durable.

# Axes principaux



Les initiatives citoyennes de sauvegarde du patrimoine matériel et immatériel sont encouragées, pour créer des synergies entre communautés, institutions et chercheurs et faire des patrimoines vivants des leviers d'un tourisme responsable et porteur de sens.

Une attention particulière est accordée à la qualité de la médiation patrimoniale et scientifique : les sites et musées sont largement visibles, mais sont-ils réellement audibles ? Le message transmis est-il à la hauteur de la richesse des patrimoines ? Ce questionnement souligne l'importance du lien entre université, recherche et infrastructure culturelle, ainsi que la responsabilité scientifique dans la transmission des savoirs à des publics pluriels, locaux et internationaux.

La structuration de circuits patrimoniaux multi-échelles — à l'échelle d'une ville, d'une micro-région ou d'une macro-région — intégrant les dimensions historique, archéologique, géographique et culturelle constitue un enjeu majeur. L'objectif est de lutter contre la folklorisation appauvrissante et de rendre les sites et musées attractifs par la qualité de leurs contenus, de leurs récits et de leurs dispositifs de médiation.

## Sous-thèmes :

- Gestion durable et conservation des sites patrimoniaux
- Technologies immersives et médiation patrimoniale
- Mémoire, identité et narration historique
- Participation citoyenne et engagement communautaire
- Transitions décoloniales et écologiques dans le tourisme patrimonial
- Valorisation des savoir-faire et patrimoines vivants



# Axes principaux



## Axe 4 :

### **Innovation numérique et durabilité : l'IA, la data et les technologies au service d'un tourisme responsable**

**Objectif :** Intégrer l'IA, la data et les technologies immersives dans un tourisme durable et territorialement ancré.

#### **Descriptif:**

Cet axe explore l'intégration de l'intelligence artificielle, du big data et des technologies immersives dans la transition du tourisme vers un modèle durable, sobre et équitable. Ces outils numériques offrent un potentiel considérable pour optimiser la gestion des flux, réduire l'empreinte carbone des mobilités, personnaliser l'expérience des visiteurs et renforcer la résilience des territoires, tout en valorisant les savoirs et patrimoines locaux à travers de nouveaux récits augmentés.

Cet axe attire non seulement les professionnels du tourisme et de la durabilité, mais également les informaticiens, data scientists et spécialistes des technologies immersives, soulignant ainsi son caractère interdisciplinaire et ouvert à la collaboration entre sciences numériques et sciences du territoire.

L'enjeu consiste à penser une intégration critique et éthique des innovations numériques au service d'un tourisme responsable et territorialement ancré.

# Axes principaux



Il s'agit de définir des formes de régulation et de gouvernance adaptées aux usages technologiques, de construire des indicateurs pertinents pour évaluer leur impact environnemental, social et territorial, de concevoir des expériences numériques immersives offrant des alternatives aux mobilités carbonées sans déshumaniser le voyage, et d'explorer l'usage de l'intelligence artificielle pour enrichir la valorisation du patrimoine, des musées et des sites archéologiques.

L'intégration de l'intelligence artificielle dans la médiation patrimoniale soulève également des enjeux scientifiques et éthiques majeurs. Si l'IA constitue un outil puissant de valorisation, de visibilité et de diffusion des patrimoines, son efficacité dépend fondamentalement de la qualité, de la fiabilité et de la validation scientifique des données qu'elle mobilise. Le défi n'est donc pas uniquement technologique, mais épistémologique : il s'agit de garantir que les contenus historiques, archéologiques, anthropologiques et culturels reposent sur des bases scientifiques rigoureuses, afin d'éviter toute simplification excessive, déformation ou instrumentalisation du patrimoine. Ce qui importe n'est pas seulement le moyen, mais le moyen et la qualité du contenu.

Cet axe interroge également les conditions d'un numérique au service de la sobriété écologique, de la justice territoriale et de la souveraineté technologique. Il examine la conception d'expériences numériques inclusives et accessibles, la participation citoyenne dans la co-construction des dispositifs et la régulation d'un écosystème numérique dominé par les grandes plateformes internationales.

# Axes principaux



En mobilisant l'intelligence collective, les données numériques et les récits immersifs, cet axe propose d'explorer les stratégies territoriales de résilience, l'optimisation écoresponsable des infrastructures et des mobilités, ainsi que les enjeux d'éthique et de justice technologique liés au tourisme durable.

## Sous-thèmes :

- Tourisme prédictif et résilience climatique
- Technologies immersives et médiation du patrimoine
- Optimisation écoresponsable des mobilités et des ressources
- Éco-indicateurs et pilotage numérique
- Éthique numérique et justice technologique
- Gouvernance numérique et participation citoyenne

# Axes principaux



## Axe 5 :

### Compétences, métiers et formation pour un tourisme durable

**Objectif :** Développer les compétences et pratiques professionnelles adaptées aux transitions écologiques et numériques du secteur.

#### **Descriptif:**

Dans un monde en transition, le développement d'un tourisme durable et innovant nécessite une réflexion profonde sur les compétences, les métiers et les pratiques professionnelles qui le sous-tendent. Cet axe interroge donc les compétences clés à développer pour accompagner les mutations écologiques et numériques du secteur.

Il explore comment les systèmes éducatifs, universités, instituts de tourisme, départements d'histoire et de patrimoine, écoles professionnelles et associations peuvent co-construire des parcours de formation adaptés aux enjeux contemporains. La problématique centrale concerne l'articulation entre formations, métiers, tourisme durable et citoyenneté : comment préparer des acteurs capables de combiner expertise professionnelle, conscience écologique, sensibilité patrimoniale et culturelle, et engagement citoyen dans des pratiques touristiques responsables et durables ?

L'éducation est envisagée comme un continuum incluant la formation des professionnels et étudiants, mais également la sensibilisation des populations et des touristes. Il s'agit de développer des parcours éducatifs qui favorisent à la fois l'apprentissage expérientiel, l'acquisition de compétences techniques et patrimoniales, et l'engagement citoyen.



# Axes principaux



Le tourisme devient ainsi un laboratoire vivant pour l'intelligence collective, où la coopération entre institutions, entreprises, universités et citoyens est essentielle pour la co-construction de savoirs partagés et responsables.

L'interdisciplinarité est au cœur de cet axe : formateurs en tourisme, formateurs en métiers verts et durables, historiens, archéologues, muséologues, gestionnaires de patrimoine, sociologues, spécialistes des technologies immersives, professionnels de l'architecture et de l'urbanisme, experts en développement durable et acteurs associatifs sont invités à réfléchir ensemble. Cette collaboration vise à former des professionnels polyvalents, capables de répondre aux défis des territoires tout en valorisant les patrimoines matériels et immatériels, la mémoire collective et l'expérience citoyenne.

L'axe met également l'accent sur l'innovation pédagogique et les technologies, non pas seulement pour la médiation numérique (déjà traitée dans l'axe sur IA et patrimoine), mais pour :

renforcer la formation professionnelle aux métiers émergents, favoriser la co-construction des savoirs, promouvoir des parcours modulables et inclusifs adaptés aux transitions écologiques et numériques.

## Sous-thèmes :

- Compétences et métiers pour un tourisme durable (métiers émergents, inclusion des jeunes et populations rurales)
- Innovation pédagogique et technologies au service de la formation
- Interdisciplinarité et intelligence collective
- Citoyenneté et sensibilisation au tourisme responsable
- Patrimoines appliqués et compétences professionnelles territoriales
- Formation continue et adaptation aux transitions



# Soumission des résumés



## Modalités de soumission

### Soumission des contributions

Les auteurs sont invités à soumettre un **résumé de 500 mots** exposant leur problématique, leur méthodologie et leurs résultats attendus.

**Lien de soumission :** [Insérer le lien ici]

### Critères d'admissibilité:

- ✓ Les propositions doivent être déposées via le **formulaire électronique en ligne**. Les contributions envoyées par courrier électronique ne seront pas acceptées.
- ✓ La création d'un compte est indispensable pour la soumission.
- ✓ Une personne ne peut soumettre **plus de deux propositions** en tant que premier-ère auteur-rice.
- ✓ Les étudiants ne peuvent soumettre **plus d'une proposition** en tant que premier-ère auteur-rice.

# Soumission des résumés

## Types de contributions possibles



### Pour les communications individuelles et affiches :

- Adéquation avec la problématique de l'axe et importance du sujet / question / problème de recherche
- Clarté de la problématique
- Clarté de la méthodologie
- Conception de la recherche (pour les études empiriques) : questions, sources de données, procédures de collecte et d'analyse
- Cadre théorique ou conceptuel, y compris intégration dans la littérature scientifique
- Clarté et structure de la proposition
- Présence d'une conclusion ou résultats de recherche

## Affichez-vous!

### Appel pour des affiches

Soumettez-nous une proposition d'affiche pour présenter votre projet ou votre beau programme!

Les affiches seront exposées pendant toute la durée du Forum et seront mises en ligne sur le site Internet du Forum en format PDF.

Le contenu des propositions s'inscrit en lien avec l'un des axes principaux découlant de l'orientation principale du Forum, intitulé:

Tourisme durable et savoir-faire : explorer de nouveaux horizons dans une économie en mutation

# Soumission des résumés

## Types de contributions possibles



### Pour les tables rondes :

- Nom des présentateur-ric-e-s
- Clarté du thème et du résumé
- Adéquation avec la problématique de l'axe
- Adoption d'une approche comparative
- Temps alloué à chaque présentateur-ric-e
- Horaire indiquant la période de participation du public

## Affichez-vous!

### Appel pour des affiches

Soumettez-nous une proposition d'affiche pour présenter votre projet ou votre beau programme!

Les affiches seront exposées pendant toute la durée du Forum et seront mises en ligne sur le site Internet du Forum en format PDF.

Le contenu des propositions s'inscrit en lien avec l'un des axes principaux découlant de l'orientation principale du Forum, intitulé:

Tourisme durable et savoir-faire : explorer de nouveaux horizons dans une économie en mutation



# Soumission des résumés

## Types de contributions possibles



### Pour les témoignages :

- Adéquation avec la problématique de l'axe et importance du sujet
- Clarté de la problématique
- Clarté et structure de la proposition

## Affichez-vous!

### Appel pour des affiches

Soumettez-nous une proposition d'affiche pour présenter votre projet ou votre beau programme!

Les affiches seront exposées pendant toute la durée du Forum et seront mises en ligne sur le site Internet du Forum en format PDF.

Le contenu des propositions s'inscrit en lien avec l'un des axes principaux découlant de l'orientation principale du Forum, intitulé:

Tourisme durable et savoir-faire : explorer de nouveaux horizons dans une économie en mutation

**Renseignements  
importants**

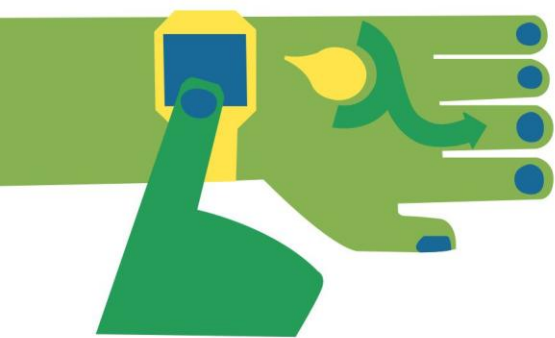
**Projet d'édition**



## **Publication et projet éditorial**

• Les résumés de communication, d'affiche et de table ronde seront publiés sur le site du forum. Il est donc recommandé de **soigner particulièrement la rédaction** des résumés.

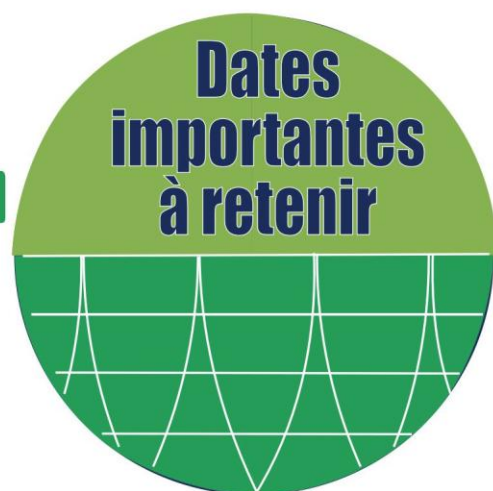
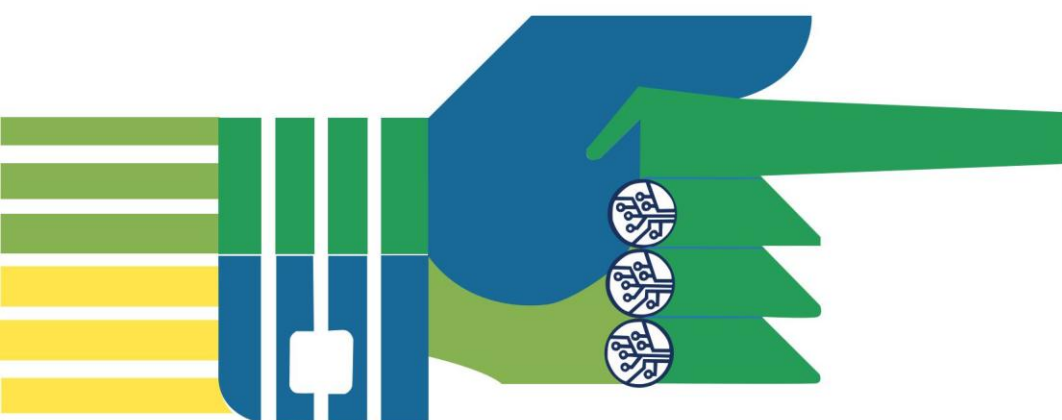
• **Projet éditorial** : Un ouvrage collectif sera publié sur **sélection des articles complets par le comité d'édition**. Les auteurs dont les travaux sont retenus seront contactés pour soumettre leur article complet selon les normes éditoriales définies par le comité.



## Dates importantes



- **21 décembre 2025** : diffusion de l'appel à contributions
- **31 janvier 2026** : date limite de soumission
- **31 mars 2026** : notification aux auteurs
- **1<sup>er</sup> avril 2026** : ouverture des inscriptions conférenciers
- **30 mai 2026** : clôture des inscriptions conférenciers
- **15 juin 2026** : diffusion du programme





Co-Président du comité scientifique



Habib Ben Younes

Directeur des Recherches  
Historiques et Archéologiques  
Institut National du  
Patrimoine

## Habib Ben Younes

Directeur des Recherches Historiques et Archéologiques  
Institut National du Patrimoine  
Ancien Conservateur Général du Musée National du  
Bardo  
Ancien Directeur de la Division du Développement  
Muséographique à l'INP  
Professeur des Universités  
Ancien Président de l'ICOM Tunisie.  
Chevalier de l'Ordre des Palmes Académiques

**Professeur Habib Ben Younes est l'une des figures majeures de l'archéologie et de la muséologie en Tunisie. Directeur des Recherches Historiques et Archéologiques à l'Institut National du Patrimoine (INP), il a occupé des fonctions de premier plan, notamment celles de Conservateur général du Musée National du Bardo et de Directeur de la Division du Développement Muséographique à l'INP, où il a piloté d'importants projets de réorganisation, de modernisation et de valorisation des collections nationales.**

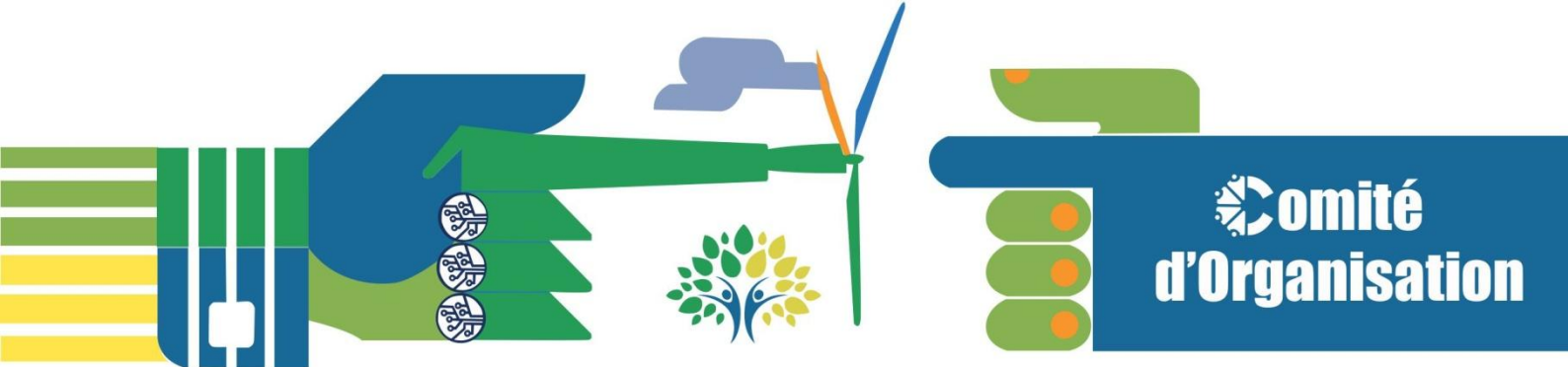
**Professeur des universités, il conjugue une solide expertise de terrain — à travers des campagnes de fouilles archéologiques, en particulier dans les aires puniques — à une réflexion approfondie sur la gestion, la médiation et la conservation du patrimoine. Auteur de nombreuses publications scientifiques et contributions de référence, ses travaux font autorité dans les domaines de l'histoire antique, de l'archéologie et de la muséologie en contexte méditerranéen.**

**Ancien Président d'ICOM Tunisie, il a œuvré à l'alignement des institutions patrimoniales tunisiennes sur les standards internationaux et à la promotion des bonnes pratiques professionnelles. Intellectuel engagé, il intervient régulièrement dans les débats publics et les médias pour défendre la sauvegarde du patrimoine et promouvoir une vision durable et citoyenne des musées. Chevalier de l'Ordre des Palmes Académiques, le Professeur Habib Ben Younes incarne une autorité scientifique reconnue, dont la présidence du présent colloque garantit l'excellence académique, la rigueur méthodologique et l'ouverture interdisciplinaire**



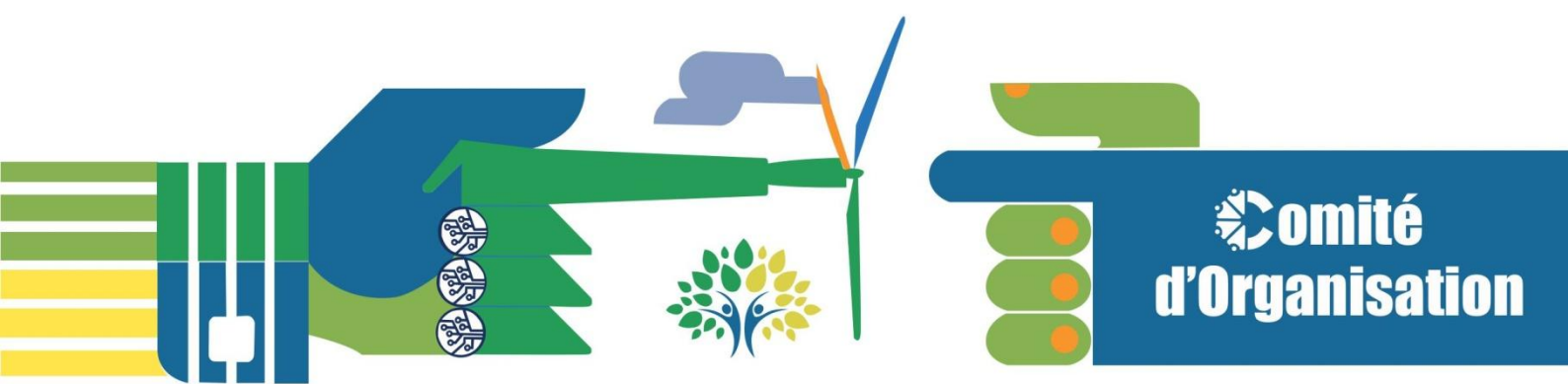


Nom	Prénom	Université/Faculté/Institution	Pays
AKHIATE	Yassine	Université de Mohamed V-Rabat	Maroc
AMZIL	Lahoucine	Université de Mohamed V-Rabat	Maroc
AIT NACER	Mohamed	Université de Kénitra	Maroc
BABINGER	Frank	Université de Madrid	Espagne
BEDARD	François	Université de l'UQAM	Canada
BENDAHAN	Mohamed	Université de Mohamed V-Rabat	Maroc
BOURDEAU	Laurent	Université de Laval	Canada
BRAHIM	Fawzi	Université de Sousse	Tunisie
BRETON	Jean-Marie	Université des Antilles	France
DEHOORNE	Olivier	Université des Antilles-Martinique	France
EL KHOURY	Farhat	Université de Strasbourg	France
KADRI	Boualem	Université de l'UQAM	Canada
KAGERMEIER	Andreas	Université de Triers	Allemagne
FURT	Jean-Marie	Université de Corse	France
HELLAL	Mohamed	Université de Sousse	Tunisie
EL MENDILI	Soumaya	Université de Mohamed V-Rabat	Maroc
MERAH	Aissa	Université de Béjaïa	Algérie
REZZAZ	Mohamed Abdessamed	Université d'Alger	Algérie
KHARROUR	Louardi	Université d'Alger	Algérie
TELAJIA	Djamal	Université d'Annaba	Algérie
TIZAOUI	Hamadi	Université de Tunis	Tunisie
VIALLO	Philippe	Université de Strasbourg	France



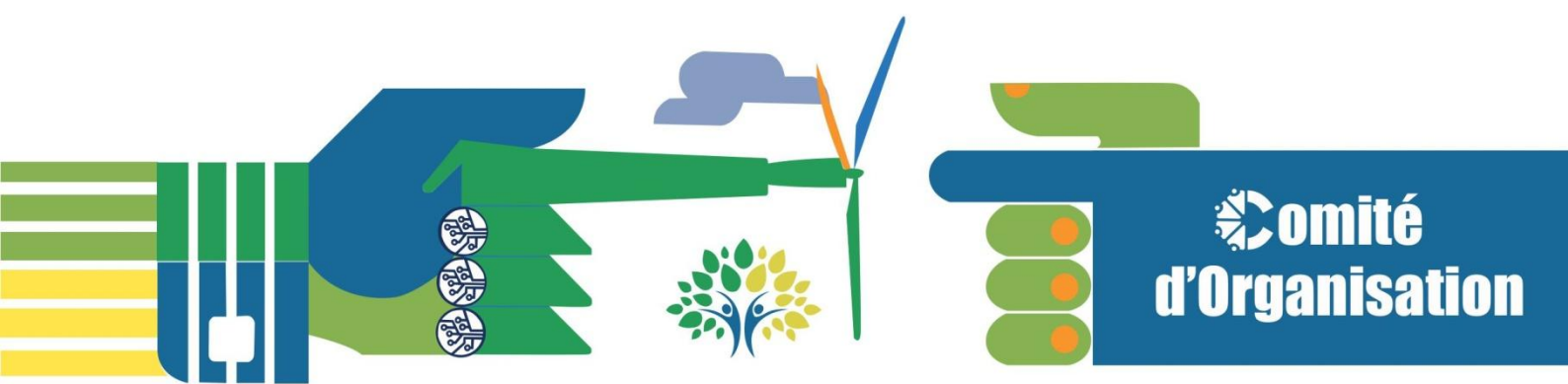
# Coordinateurs

Last name	First name	Missions	Organization/Faculty/University/Country	Email /Tel / whatsapp
Jrad	Ibrahim	President of the Organizing Committee	Secretary General, FTE Association Faculty of Arts and Humanities of Sousse / University of Sousse / Tunisia	<a href="mailto:fcie5tunisie@gmail.com">fcie5tunisie@gmail.com</a> <a href="tel:+0021697803325">+0021697803325</a>
Yahya	Mariem	Co-President of the Organizing Committee / Coordinator	Head of Laboratory, Oasis des Sciences Association Faculty of Sciences of Gabès / University of Gabès / Tunisia	<a href="mailto:fcie5tunisie@gmail.com">fcie5tunisie@gmail.com</a> <a href="tel:+0021656515996">+00216 56515996</a>
Zaier	Aida	Co-President of the Organizing Committee / Coordinator	Vice-Secretary, Oasis des Sciences Association National School of Engineers of Gabès / University of Gabès / Tunisia	<a href="mailto:fcie5tunisie@gmail.com">fcie5tunisie@gmail.com</a> <a href="tel:+0021654913531">+00216 54913531</a>
Dahmen	Hssan	Coordinator / Head of VIP Reception	President, Oasis des Sciences Association National School of Engineers of Gabès / University of Gabès / Tunisia	<a href="mailto:fcie5tunisie@gmail.com">fcie5tunisie@gmail.com</a> <a href="tel:+0021696889798">+00216 96889798</a>
Bouaine	Montassar	Co-President of the Organizing Committee / Coordinator/ Technical and Logistical Coordinator / Multi-purpose Mission	University of Carthage/Tunisie	<a href="mailto:fcie5tunisie@gmail.com">fcie5tunisie@gmail.com</a> <a href="tel:+0021699323633">+0021699323633</a>
Meftah	Nouha	Co-Coordinator – Assistance & Communications	Member, Oasis des Sciences Association National School of Engineers of Gabès / University of Gabès / Tunisia	<a href="mailto:fcie5tunisie@gmail.com">fcie5tunisie@gmail.com</a> <a href="tel:+0021655556883">+00216 55556883</a>



# Membres

Nom	Prénom	Mission	Organisme /Pays	Email /Tel / whatsapp
Ben Saad	Imen	Responsable de la planification et de la logistique des sessions	Membre Association Oasis des sciences/Tunisie	<a href="tel:+0021627729421">+00216 27729421</a>
Boukhchim	Sirine	Conseillère Juridique	Association ardhi/tunisie	<a href="tel:+0021654218664">+0021654218664</a>
Bouaine	Abdelbari	Accueil des conférenciers	IHEC Carthage/Tunisie	<a href="tel:+0021694522855">+00216 94522855</a>
Chamekh	Nada	Accueil des conférenciers	Université teknik de Eskişehir / Turquie	<a href="tel:+905359336239">+905359336239</a>
Dahmen	Wejden	Accueil et logistique	Responsable communication Association Oasis des sciences/Tunisie	<a href="tel:+0021622766961">+00216 22766961</a>
Fourati	Mariem	Suivi du comité des conférenciers et des participants non-conférenciers	Trésorière Association FTE / Tunisie	<a href="tel:+0021620076500">+0021620076500</a>
Hadfi	Walid	Responsable technique	Secrétaire général de l' Association Oasis des sciences/Tunisie	<a href="tel:+0021698987622">+00216 98987622</a>
Hamouda	Rahma	Accueil des conférenciers / Responsable de la planification et de la logistique des sessions	Membre Association Oasis des sciences/Tunisie	<a href="tel:+0021654915729">+00216 54915729</a>
hamouda	Salma	Accueil des participants / Responsable de la planification et de la logistique des sessions	Université de Gabès/Tunisie	<a href="tel:+0021650577900">+00216 50577900</a>



# Membres

Nom	Prénom	Mission	Organisme /Pays	Email /Tel / whatsapp
Khadher	Mohammed Hassen	Accueil des participants	Membre Association Oasis des sciences/Tunisie	<a href="tel:+0021690215430">+00216 90215430</a>
Kosbi	Khalil	Responsable technique	Université de Gabès/Tunisie	<a href="tel:+0021658151061">+00216 58151061</a>
Mekni	Houda	Accueil et logistique	Membre Association Oasis des sciences/Tunisie	<a href="tel:+0021629434218">+00216 29434218</a>
Sassi	Abir	Assistance et communication	Université de Gabès/Tunisie	<a href="tel:+0021626909009">+00216 26909009</a>
Osman	Jihed	Accueil et logistique	Membre Association Oasis des sciences/Tunisie	<a href="tel:+0021629419689">+00216 29419689</a>
Osman	Zakaria	Responsable technique	Membre Association Oasis des sciences/Tunisie	<a href="tel:+0021624257586">+00216 24257586</a>
Osman	Mohamed Rachdi	Responsable salles et matériel	Vice-président Association Oasis des sciences/Tunisie	<a href="tel:+0021629656323">+00216 29656323</a>
Osman	Farah	Responsable comité accueil/ sponsor et logistique	Membre Association Oasis des sciences/Tunisie	<a href="tel:+0021629495165">+00216 29495165</a>
Reguigui	Amira	Assistance et communication/ Responsable de la planification et de la logistique des sessions	Université de Gabès/Tunisie	<a href="tel:+0021625138246">+00216 25138246</a>



# Les organisateurs

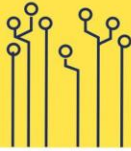


Université de Carthage  
جامعة قرطاج



**Voyager circulaire :  
maximiser les bénéfices,  
minimiser l'empreinte**

# Partenaires privilégiés



UQTR



Université du Québec  
à Trois-Rivières



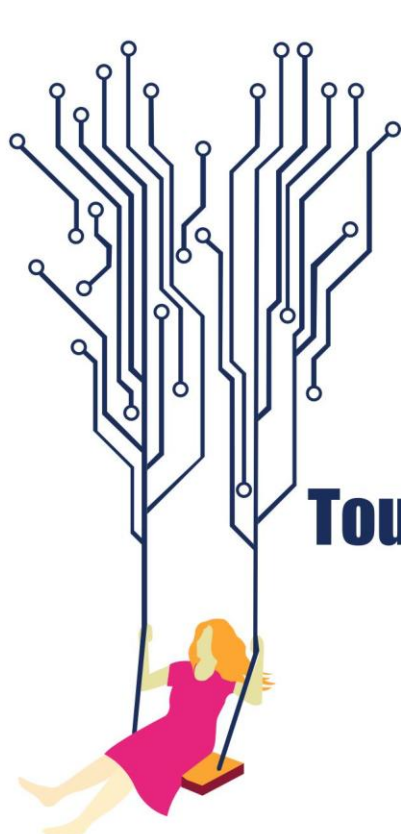
PRÉCA

Partenaires pour la réussite éducative  
en Chaudière-Appalaches



**Investir dans le tourisme vert,  
c'est créer des emplois durables**

# Partenaires



**Tourisme durable : générer des profits  
tout en préservant la planète**